

# Compas Bruxelles

Le projet résidentiel « Compas », lauréat du concours organisé par Citydev.Brussels, fait partie du projet de revalorisation urbaine de la zone du canal à Anderlecht.

Cet ancien quartier industriel accueillera six nouveaux bâtiments d'un total de 129 logements conventionnés, dont 69 sont à usage locatif (SLRB) et 60 à usage acquisitif (Citydev.brussels), une crèche, des parkings, des aménagements urbains et paysagers. Les logements, de configurations et dimensions très diverses, favoriseront la mixité sociale et répondent aux critères énergétiques passifs. L'intérieur de l'îlot sera constitué de plusieurs espaces publics où la mobilité douce et les contacts seront promus. Le projet tire parti des contraintes du site, du permis de lotir et des orientations urbanistiques développées lors du contrat de quartier Lemmens (réaménagement de deux rues et d'un espace paysager dans le cadre de la politique de revalorisation de l'image du quartier). Ces trois éléments constituent les lignes directrices dans la conception de la volumétrie et de l'architecture.

## Logements

+ Équipement (crèche)

+ 18.335 m<sup>2</sup>

+ Kairos (BAM)

+ Atlante

+ Atelier EOLE Paysagistes

Achevé en 2020

(Concours remporté)

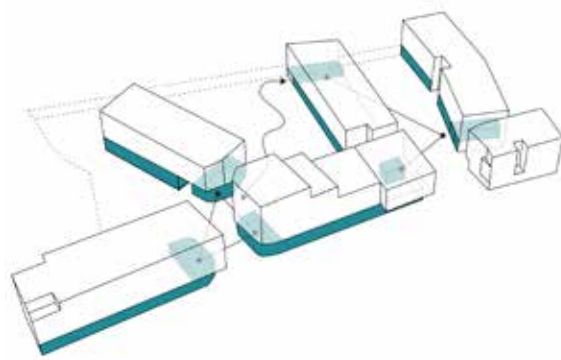




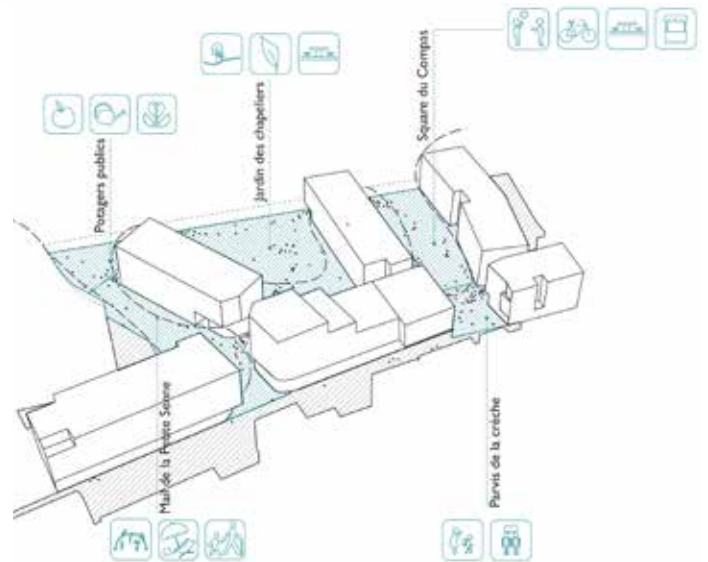




Rez-de-chaussée



Repères piétons



Usage des espaces extérieurs

Localisation	Bruxelles (Anderlecht), Belgique
Intervention	Nouvelle construction
Affectation	Logements, Équipement (crèche)
Surface	18.335 m <sup>2</sup>
Nombre d'unités	129 appartements, 1 crèche (49 lits)
Energie	Projet passif
Stade	Achevé en 2020 (Concours remporté)
Maître d'ouvrage	Kairos (BAM)
Architecte	DDS+
Architecte associé	Atlante
Mission	Mission complète d'architecture
Paysage	Atelier EOLE Paysagistes















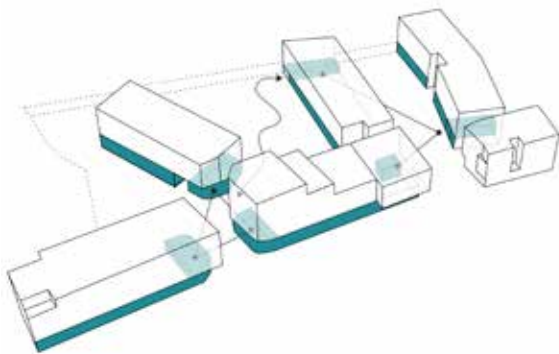




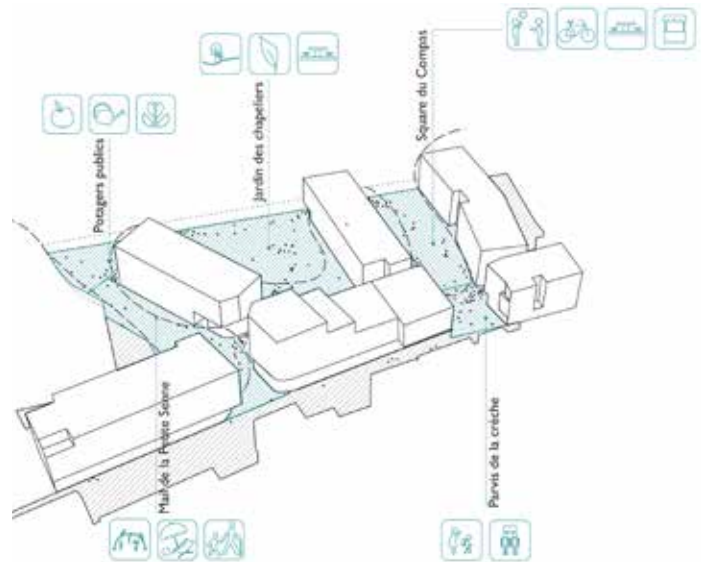




Ground floor



Pedestrians marks



Use of exterior spaces

Location	Brussels (Anderlecht), Belgium
Intervention	New construction
Use	Residential, Equipment (nursery)
Area	18.335 m <sup>2</sup>
Number of units	129 apartments, 1 nursery (49 beds)
Energy	Passive project
Status	Completed in 2020 (Winning competition project)
Client	Kairos (BAM)
Architect	DDS+
Associated architect	Atlante
Mission	Full architecture mission
Landscape	Atelier EOLE Paysagistes