

# Networks NØR Bruxelles

Idéalement situé au cœur du quartier administratif de la Gare du Nord de Bruxelles, un immeuble de bureaux a subi d'importants travaux de rénovation. L'enveloppe du bâtiment a été complètement renouvelée afin de faire correspondre le projet aux critères passifs 2015 (Breeam Outstanding). L'organisation interne et la circulation ont été modifiées, créant des espaces flexibles et multifonctionnels. L'architecture basée sur un jeu de vitrage aux multiples réflexions et de bow-windows de forme oblique, et l'intégration d'une entrée de double hauteur prolongée par un atrium attribuent au projet une image résolument contemporaine.

Bureaux  
+ Rénovation  
+ 14.180 m<sup>2</sup>  
+ Banimmo

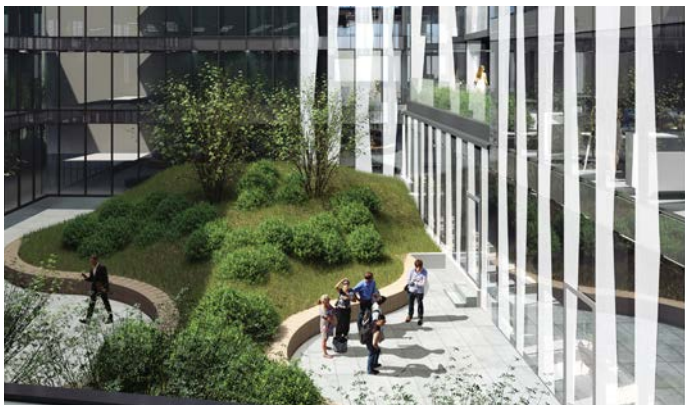
Achévé en 2022





Niveau +8





© Pixelab

Localisation	Bruxelles (Saint-Josse-ten-Noode), Belgique
Intervention	Rénovation
Affectation	Bureaux
Surface	14.180 m <sup>2</sup>
Labélisation	Breem Outstanding
Stade	Achévé en 2022
Maître d'ouvrage	Banimmo
Architecte	DDS+
Mission	Mission complète d'architecture

# Networks NØR Bruxelles

Ideaal gelegen in het hart van de administratieve wijk van het Brusselse Noordstation, een kantoorgebouw dat een grondige renovatie onderging. De gebouwschil werd volledig vernieuwd om het project in overeenstemming te brengen met de passieve criteria van 2015 (Breeam Outstanding). De interne organisatie en circulatie werden gewijzigd, waardoor flexibele en multifunctionele ruimten werden gecreëerd. De architectuur, gebaseerd op een spel van multireflecterende beglazing en schuine boogramen, en de integratie van een dubbelhoge ingang verlengd door een atrium geven het project een resoluut hedendaags imago.

Kantoren  
+ Renovatie  
+ 14.180 m<sup>2</sup>  
+ Banimmo

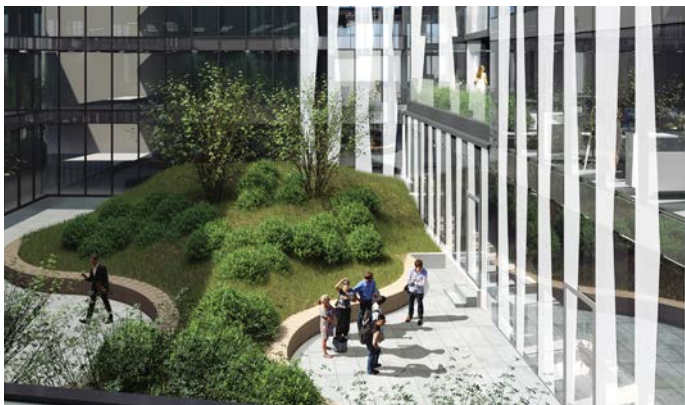
Voltooid in 2022





Verdieping +8





© Pixelab

Locatie	Bruxelles (Saint-Josse-ten-Noode), Belgique
Interventie	Renovatie
Bestemming	Kantoren
Oppervlakte	14.180 m <sup>2</sup>
Etiketteren	Breem Outstanding
Status	Voltooid in 2022
Bouwheer	Banimmo
Architect	DDS+
Opdracht	Volledige architectuuropdracht



# Networks NØR Bruxelles

Ideally located in the heart of the administrative district of Brussels North Station, an office building has undergone major renovation work. The building envelope was completely renewed in order to bring the project in line with the 2015 passive criteria (Breeam Outstanding). The internal organization and circulation were modified, creating flexible and multifunctional spaces. The architecture based on a set of multi-reflective glazing and oblique bow windows, and the integration of a double-height entrance extended by an atrium give the project a resolutely contemporary image.

Office  
+ Renovation  
+ 14.180 m<sup>2</sup>  
+ Banimmo

Completed in 2022





Level +8





© Pixelab

Location	Bruxelles (Saint-Josse-ten-Noode), Belgique
Intervention	Renovation
Use	Office
Area	14.180 m <sup>2</sup>
Labeling	Breem Outstanding
Status	Completed in 2022
Client	Banimmo
Architect	DDS+
Mission	Full architecture mission