

SO Stockel Bruxelles

Le projet SO Stockel consiste en la réhabilitation de l'ancien site Sibelga, situé au cœur de la commune de Woluwe-Saint-Lambert, à proximité du Parc Malou et de la promenade verte de la Région Bruxelles-Capitale.

SO Stockel constituera un micro-quartier, composé de 138 appartements répartis dans 3 immeubles, au cœur d'un parc privé arboré dont une partie est classée comme zone verte protégée. Son positionnement en retrait de la voie publique offre calme et sérénité. Les typologies de logements variées apportent un brassage culturel et générationnel au sein du quartier. Une salle polyvalente mise à disposition des résidents favorise les échanges.

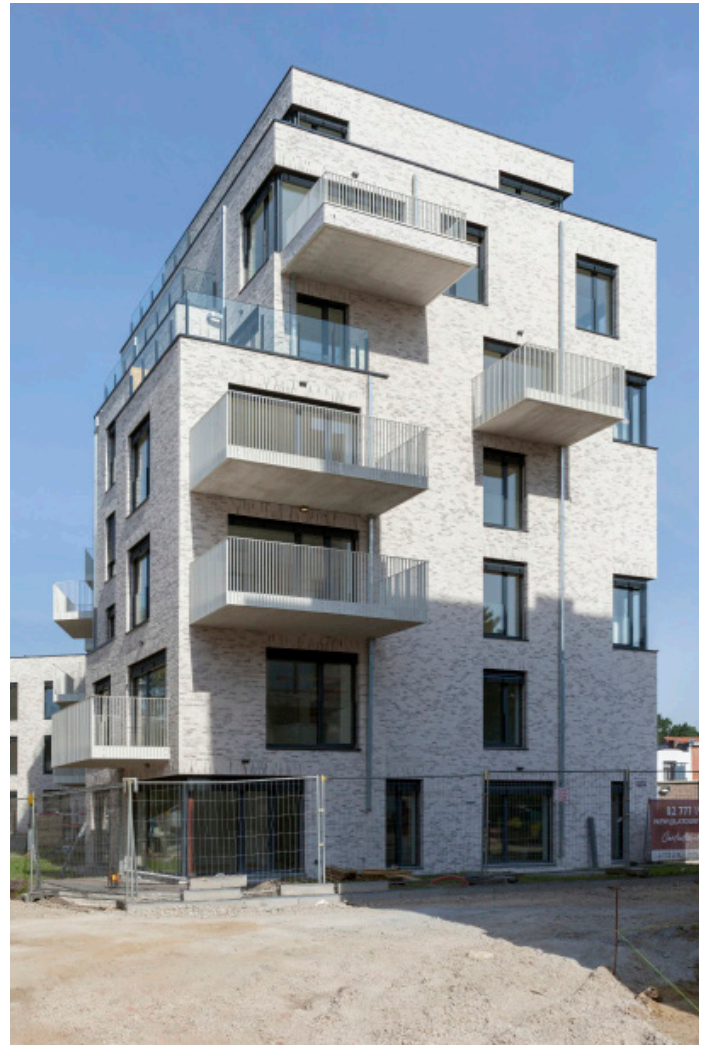
Une seconde phase de ce projet est en attente de permis d'urbanisme.

Logements

- + Nouvelle construction
- + 13.850 m²
- + B&B Development (Besix Red, Belgian Land)
- + JNC International

En construction — 2022





© Marie-Noëlle Dailly

| | |
|------------------|--|
| Localisation | Bruxelles (Woluwe Saint-Lambert), Belgique |
| Intervention | Nouvelle construction |
| Affectation | Logements |
| Surface | 13.850 m ² |
| Stade | En construction — 2022 |
| Maître d'ouvrage | B&B Development (Besix Red, Belgian Land) |
| Architecte | DDS+ |
| Mission | Mission complète d'architecture |
| Paysage | JNC International |

SO Stockel Brussel

Het project SO Stockel bestaat uit de rehabilitatie van de voormalige Sibelga-site, gelegen in het hart van de gemeente Sint-Lambrechts-Woluwe, vlakbij het Malou-park en de groene promenade van het Brussels Hoofdstedelijk Gewest.

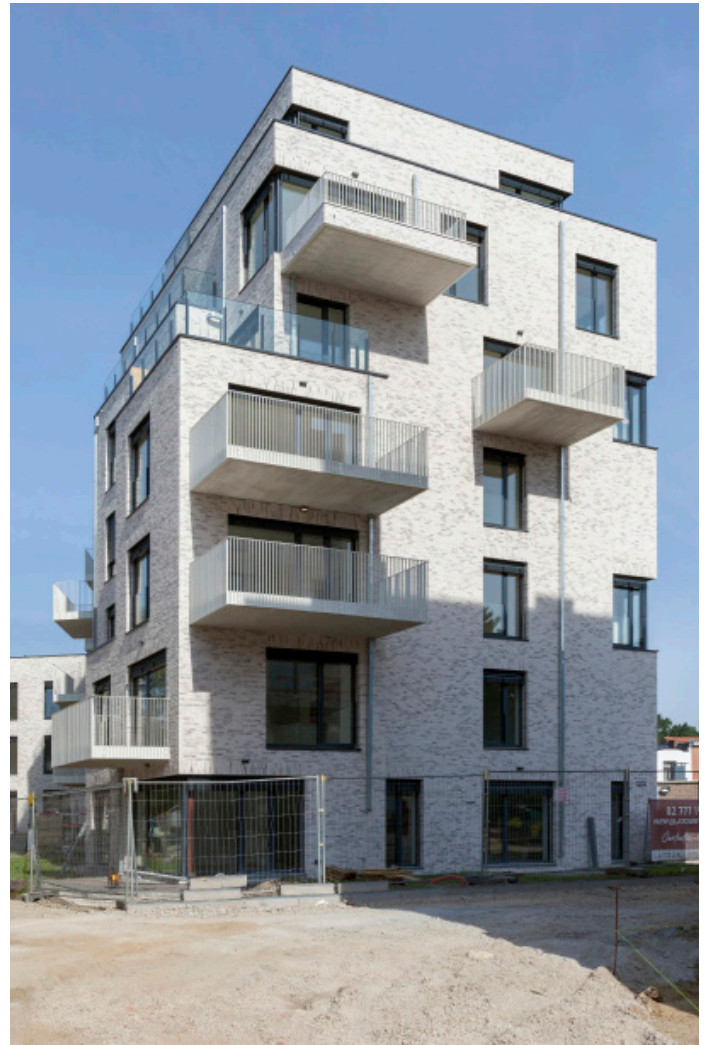
SO Stockel wordt een residentiële microwijk, bestaande uit 138 appartementen in 3 gebouwen, omgeven door een privépark met bomen, waarvan een deel als beschermde groene zone is geklasseerd. De ligging, ver van de openbare weg, biedt rust en sereniteit. De gevarieerde woningtypes zorgen voor een culturele en generationele mix binnen de wijk. Een polyvalente zaal ter beschikking van de bewoners bevordert uitwisselingen.

Een tweede fase van dit project wacht op een bouwvergunning.

Residentieel
+ Nieuwbouw
+ 13.850 m²
+ B&B Development (Besix Red, Belgian Land)
+ JNC International

In uitvoering — 2022





© Marie-Noëlle Dailly

| | |
|-------------|---|
| Locatie | Brussel (Sint-Lambrechts Woluwe), België |
| Interventie | Nieuwbouw |
| Bestemming | Residentieel |
| Oppervlakte | 13.850 m ² |
| Status | In uitvoering — 2022 |
| Bouwheer | B&B Development (Besix Red, Belgian Land) |
| Architect | DDS+ |
| Opdracht | Volledige architectuuropdracht |
| Landschap | JNC International |

SO Stockel Brussels

The SO Stockel project consists of the rehabilitation of the former Sibelga site, located in the heart of the municipality of Woluwe-Saint-Lambert, near the Malou Park and the “promenade verte” of the Brussels-Capital Region.

SO Stockel will constitute a micro-district, composed of 138 apartments distributed in 3 buildings, surrounded by a private park with trees, part of which is classified as a protected green zone. Its position, set back from the public road, offers calm and serenity. The varied housing typologies provide a cultural and generational mix within the neighborhood. A multi-purpose room available to the residents encourages exchanges.

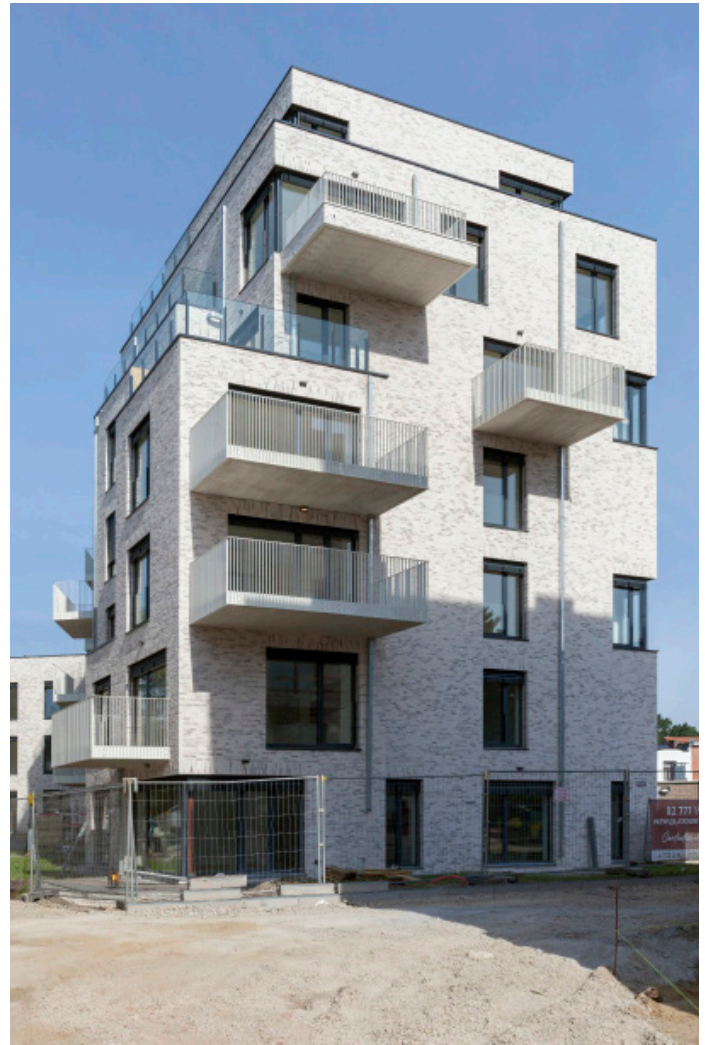
A second phase of this project is awaiting planning permission.

Residential

- + New construction
- + 13.850 m²
- + B&B Development (Besix Red, Belgian Land)
- + JNC International

Under construction — 2022





© Marie-Noëlle Dailly

| | |
|--------------|---|
| Location | Brussels (Woluwe Saint-Lambert), Belgium |
| Intervention | New construction |
| Use | Residential |
| Area | 13.850 m ² |
| Status | Under construction – 2022 |
| Client | B&B Development (Besix Red, Belgian Land) |
| Architect | DDS+ |
| Mission | Full architecture mission |
| Landscape | JNC International |