

The Yard Bruxelles

An oasis of calm in a bustling city.

Un bâtiment industriel à Anderlecht, situé en intérieur d'îlot, est reconverti et étendu en 38 nouveaux logements. Le projet a pour ambition de répondre à la forte demande en logement dans la Région Bruxelles-Capitale tout en augmentant la qualité de vie en intérieur d'îlot et ce principalement par la création de patios et de jardins entre le bâti et les murs mitoyens existants.

La qualité architecturale s'exprime tant par le choix des matériaux que par les volumes créés. Le projet conserve l'héritage industriel du site grâce à un langage architectural sobre et contemporain offrant un jeu de volume riche (la rehausse des bâtiments existants se fait « en gradin »). Les espaces sont généreux, à l'image de l'esprit «loft» du projet.

Logements
+ Reconversion
+ 4.000 m²
+ Alef Promo

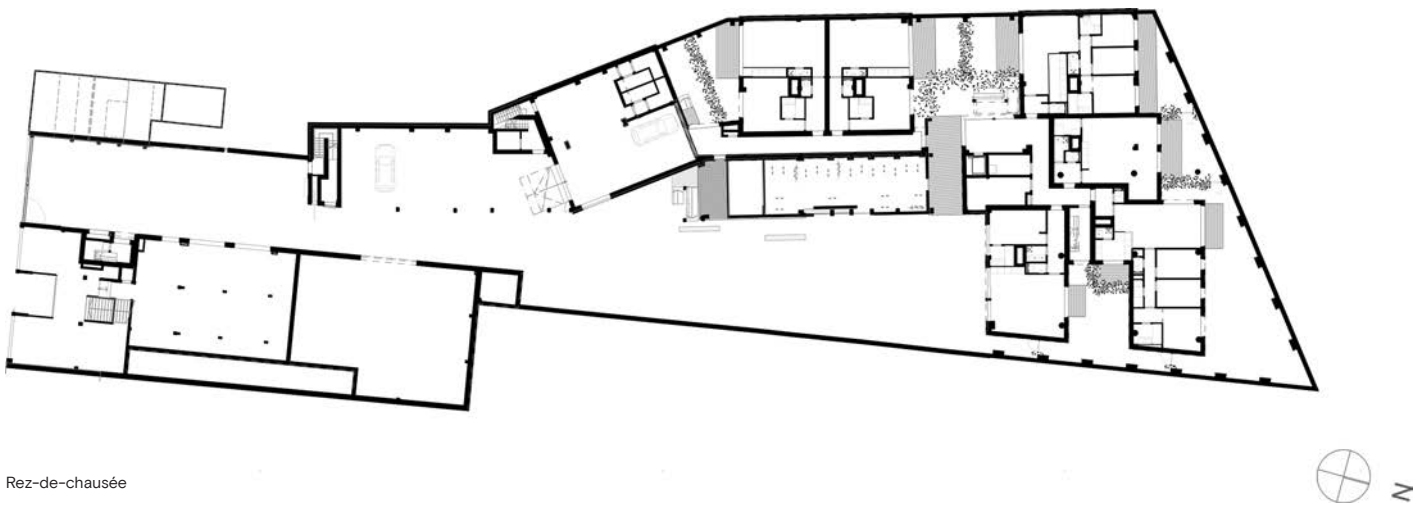
En construction 2017–2022







Plan d'implantation



Rez-de-chausée

Localisation	Bruxelles (Anderlecht), Belgique
Intervention	Reconversion
Affectation	Logements
Surface	4.000 m ²
Stade	En construction 2017–2022
Maître d'ouvrage	Alef Promo
Architecte	DDS+
Mission	Mission complète d'architecture

The Yard Brussel

An oasis of calm in a bustling city.

Een industriegebouw in Anderlecht, gelegen aan de binnenkant van een bouwblok, wordt omgevormd en uitgebreid tot 38 nieuwe woonegelegenheden. Het project beantwoordt aan de sterke vraag naar huisvesting in Brussels Hoofdstedelijk Gewest en verhoogt de levenskwaliteit aan de binnenkant van het bouwblok door de creatie van patio's en tuintjes tussen het gebouwde en de gemene muren.

De architecturale kwaliteit drukt zich uit door de materiaalkeuze en de gecreëerde volumes. Het project behoudt het industriële uitzicht van de site dankzij de gestroomlijnde, hedendaagse architecturale taal met een rijke wisselwerking tussen de volumes (als een spel met terrassen op de verschillende bouwlagen). De ruimtes zijn genereus, in loftstijl.

Residentieel
+ Herbestemming
+ 4.000 m²
+ Alef Promo

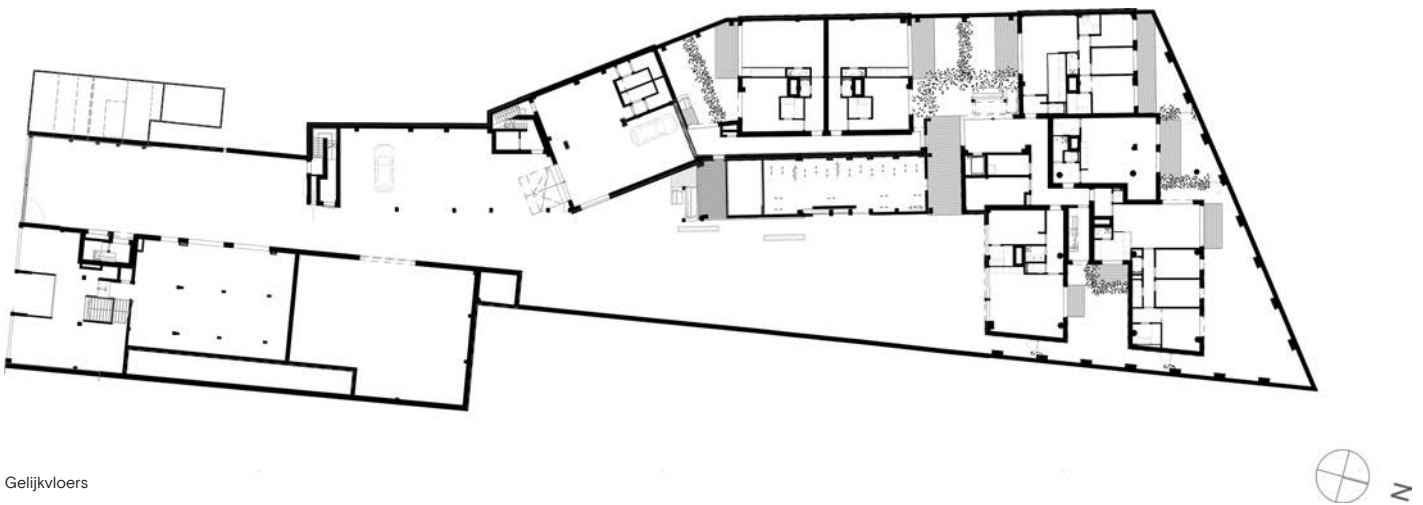
In uitvoering 2017 – 2022







Inplantingsplan



Gelijkvloers

Locatie	Brussel (Anderlecht), België
Interventie	Herbestemming
Bestemming	Residentieel
Oppervlakte	4.000 m ²
Status	In uitvoering 2017 – 2022
Bouwheer	Alef Promo
Architect	DDS+
Opdracht	Volledige architectuuropdracht

The Yard Brussels

An oasis of calm in a bustling city.

An industrial building in Anderlecht, located within a housing block, is being converted and extended to make 38 new homes. The aim of the project is to meet the strong demand for housing in the Brussels-Capital Region, while increasing the quality of life inside the block, mainly by creating patios and gardens between the existing buildings and shared walls. The architectural quality is apparent through the choice of materials and the volumes created. The project retains the industrial heritage of the site thanks to its streamlined, contemporary architectural language offering rich interplay between the volumes (the height of the buildings is 'terraced'). The spaces are generous, in keeping with the loft image of the project.

Residential
+ Conversion
+ 4.000 m²
+ Alef Promo

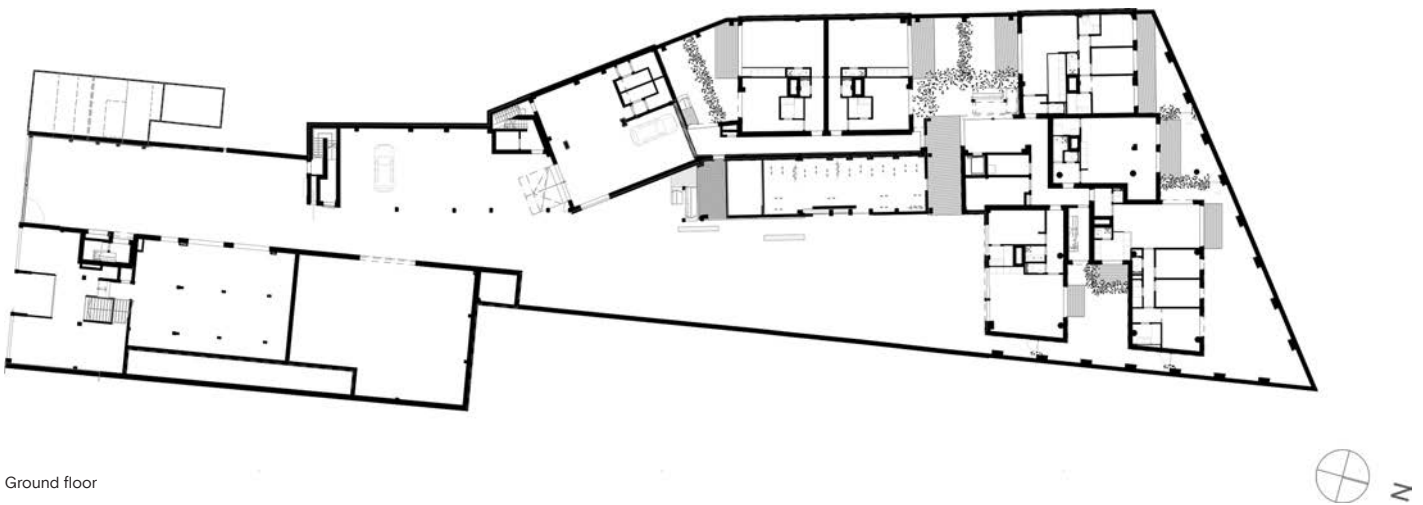
Under construction 2017 – 2022







Site plan



Ground floor

Location	Brussels (Anderlecht), Belgium
Intervention	Conversion
Use	Residential
Area	4.000 m ²
Status	Under construction 2017 – 2022
Client	Alef Promo
Architect	DDS+
Mission	Full architecture mission