

Victory Bruxelles (Saint-Gilles)

Situé au cœur de la vivante commune de Saint-Gilles, le projet Victory donne une nouvelle destination à une friche située dans un tissu urbain d'une grande valeur architecturale. L'architecture des deux nouveaux immeubles de caractère offre une réinterprétation contemporaine du néoclassicisme, dans le respect du contexte et en dialogue dynamique avec lui, car le choix des matériaux de construction, des éléments stylistiques, des couleurs, du gabarit, est ancré dans le patrimoine bâti environnant. Le projet offre 21 logements à la fois qualitatifs et confortables pour un groupe diversifié de résidents.

Logements

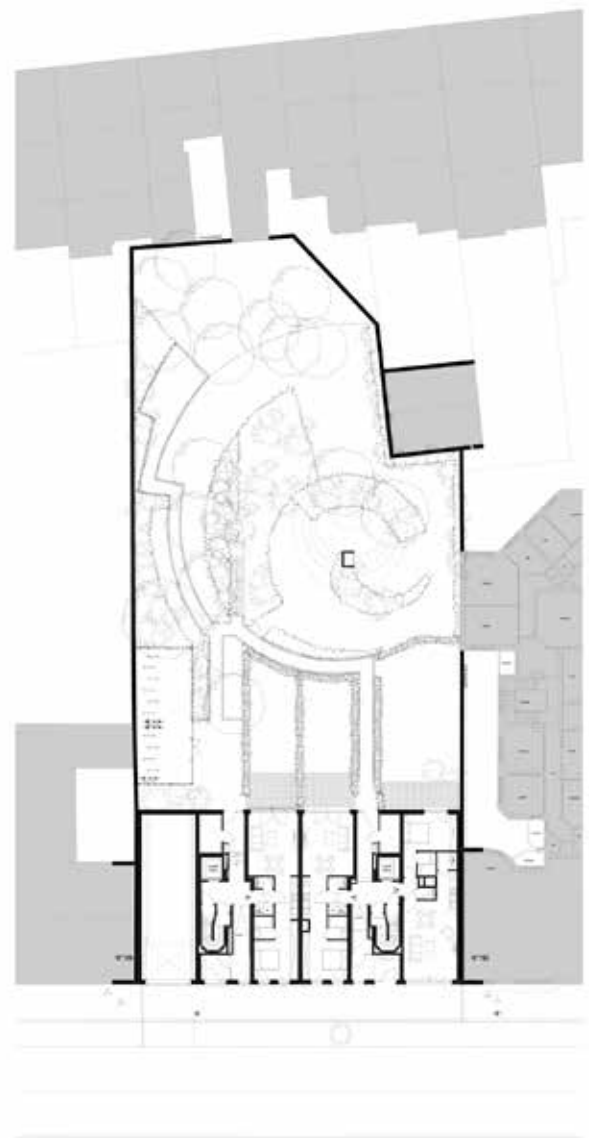
- + Nouvelle construction
- + 2.846 m²
- + Eaglestone
- + Mingers Garden & landscape architecture

En construction 2021—2023





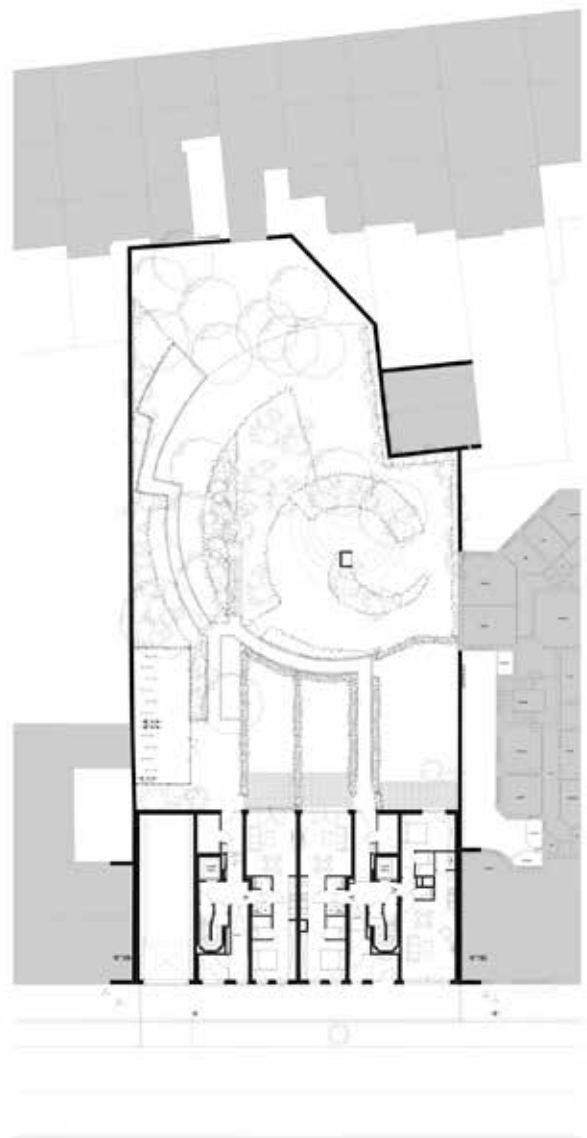
Site existant



Localisation	Bruxelles (Saint-Gilles), Belgique
Intervention	Nouvelle construction
Affectation	Logements
Surface	2.846 m ²
Nombre d'unités	21 appartements
Nombre de places de parking	23 places de parking
Stade	En construction 2021–2023
Maître d'ouvrage	Eaglestone
Architecte	DDS+
Mission	Mission complète d'architecture
Paysage	Mingers Garden & landscape architecture



Existing site



Location	Brussels (Saint-Gilles), Belgium
Intervention	New construction
Use	Residential
Area	2.846 m ²
Number of units	21 apartments
Number of parking places	23 parking places
Status	Under construction 2021–2023
Client	Eaglestone
Architect	DDS+
Mission	Full architecture mission
Landscape	Mingers Garden & landscape architecture